

### L'expérience Dragages Ports.

Le **GIE Dragages Ports** a décidé d'alimenter un de ses plus gros navires en carburant **Xbee**, afin de protéger ses installations, d'améliorer leur fonctionnement et de préserver notre environnement.



Daniel Laval

### Caractéristiques techniques de la Daniel Laval :

Construit en 2002 à Vosta LMG/Izar, Gijon (Espagne).

- Longueur : 104 mètres
- Motorisation : 2 Wärtsilä 9L26A
- Puissance totale : 5 650 Kw
- Capacité soutes combustible : environ 750 tonnes
- Capacité chargement : 5 000 m<sup>3</sup>

Le **GIE Dragages Ports** est membre de l'ADPF - Association pour le Développement des Ports français.

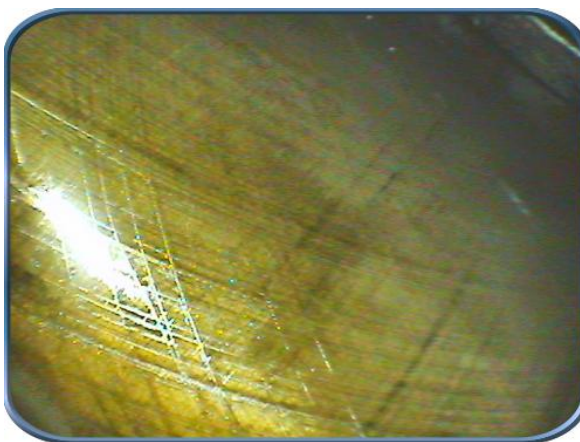
[www.port.fr](http://www.port.fr)



Depuis Juin 2006, en seulement quelques mois, il est déjà possible de noter une réduction importante des fumées d'échappement et un moindre encrassement des injecteurs et têtes de piston.



Moteur principal tribord Wärtsilä de 2.925 kW



Détail, par visite endoscopique **Wärtsilä** du 3 juin 2008, de l'intérieur d'une chemise... à 16 000 heures !

**La Compagnie confirme une nette réduction de consommation de carburant, de l'ordre de 7%.**



### Garanties moteurs et carburants :

× **Xbee** est reconnu, voire recommandé, par les plus grands motoristes marins.



× D'autre part, **Xbee** respecte la norme réglementaire européenne Gazole EN 590 et IFO 380 CSR 500.

### **GIE Dragages Ports**

Sylvain le Dantec (Directeur Technique)

Sas Quinette de Rochemont

F-76600 Le Havre

+33 (0)2 32 74 51 57

s.ledantec@dragages-ports.fr

<http://www.dragages-ports.fr>